

# Form 4B

Blitzschneller Druck trifft auf beispiellose Präzision

## Schnell

Alle 49 Sekunden ein Modell

## Vielseitig

Mehr als 15 Kunstharze von Formlabs und Drittanbietern

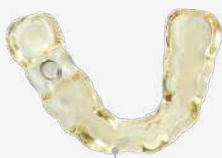
## Intuitiv

Innerhalb von 15 Minuten für jeden zu lernen

## Genau

Perfekter Sitz bei jedem Druck

Bislang unerreichte Druckgeschwindigkeiten.  
Drucken Sie alle 49 Sekunden ein Modell.



**48** min  
8 Bohrschablonen



**9** min  
11 Aligner-Modelle

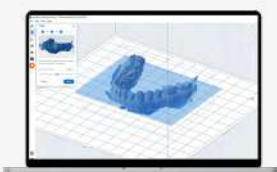


**49** min  
8 Schienen



**18** min  
Mehr als 100 Kronen

Vereinfachte Zahnmedizin durch innovative Lösungen.



### PreForm Dental

Gehen Sie mit nur ein paar Klicks vom Scan zum Druck über, dank optimierter Voreinstellungen in unserer kostenlosen Druckvorbereitungssoftware.



### Kartusche mit automatischer Harzabgabe

Eine verschüttungssichere Kartusche mit unkompliziertem Harzabgabesystem vereinfacht die Materialhandhabung und sorgt für einen mühelosen Druckprozess.



### Build Platform Flex

Minimieren Sie manuelle Arbeiten und beschleunigen Sie das Entfernen der Teile für einen sichereren, einfacheren und effizienteren Prozess.



**Erstellen Sie mühelos Teile für jede dentale Anwendung.**



**Beispiellose Genauigkeit mit demselben Anspruch an perfekte Passung, den Sie an sich selbst stellen.**

Wählen Sie zwischen mehr als 15 zahnmedizinischen Kunstharzen, einschließlich biokompatibler Kunstharze, die unter strengster Qualitätskontrolle in einer nach ISO 13485 zertifizierten Einrichtung entwickelt und validiert sowie produziert werden.

Drucken Sie Dentalteile mit branchenführender Oberflächengenauigkeit, bei denen 95 % der Datenpunkte in einem Toleranzbereich von 50 µm zum CAD-Modell liegen, über die gesamte Konstruktionsplattform hinweg.

Erhalten Sie direkt nach dem Auspacken hochwertige Drucke durch unsere optimierten Voreinstellungen.

Validierte Materialien von Drittanbietern und Open Plattform verfügbar.

Erzielen Sie überall auf der Konstruktionsplattform identische Drucke durch Formlabs' Drucktechnologie Low Force Display™ (LFD).

Glatte Oberflächen und filigrane Details für ästhetische Teile, auf die Sie stolz sein können.

# Form 4B

## Technische Spezifikationen

<b>Technologie</b>	Low Force Display™ (LFD)
<b>Fertigungsvolumen (B × T × H)</b>	20,0 × 12,5 × 21,0 cm
<b>Schichtdicke (Z-Auflösung)</b>	25–300 Mikrometer
<b>XY-Auflösung</b>	50 Mikrometer
<b>Durchschnittliche Druckgeschwindigkeit</b>	40 mm/h
<b>Maximale Druckgeschwindigkeit</b>	100 mm/h
<b>Lebensdauer des Harztanks</b>	> 75 000 Schichten mit jedwedem Formlabs-Material
<b>Druckergewicht</b>	18,3 kg
<b>Druckerabmessungen</b>	39,8 × 36,7 × 55,4 cm
<b>Garantie und Service</b>	Einhjährige Garantie inklusive Kundenservice und erweiterte Garantie gegen Entgelt verfügbar
<b>Softwarekompatibilität</b>	Ab Windows 7      Ab Mac OS X 10.12
<b>Zulässige Dateiformate</b>	STL, OBJ, 3MF